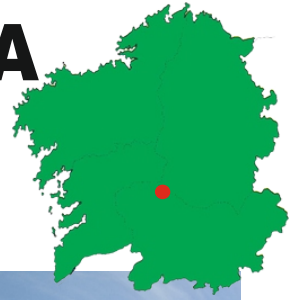


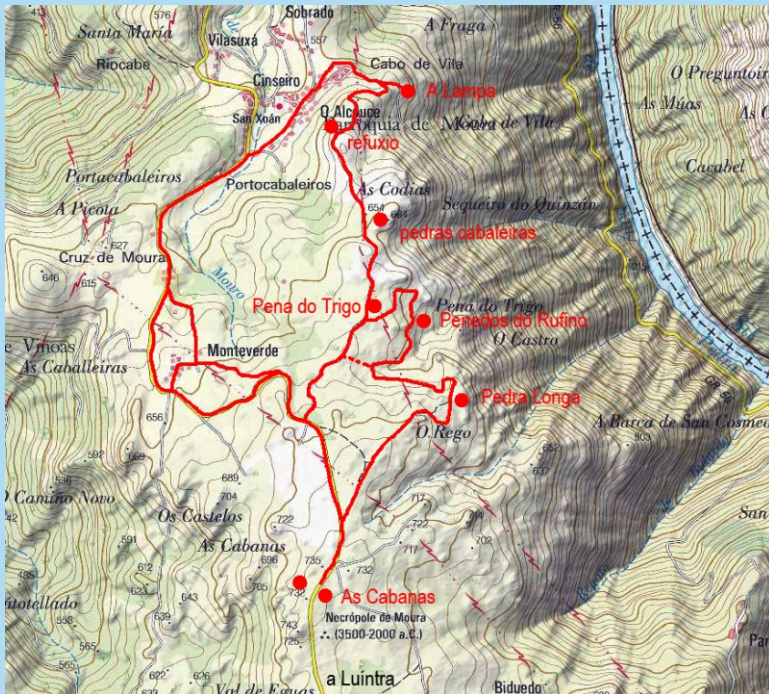


CANÓN DO SIL-A MOURA

Adela Leiro, Mon Daporta
xaneiro 2017



Distancia: 6 km (circular)
Dificultade: baixa
Duración: 3 horas



Os derradeiros miradoiros do canón do Sil

Un percorrido de interese natural e arqueolóxico, para visitar algúns dos miradoiros menos coñecidos do Canón do Sil, curiosas formación creadas pola erosión nas rochas e o campo de mámoas das Cabanas. A ruta dircorre pola parroquia da Moura, no concello de Nogueira de Ramuín, dentro do LIC Canóns do Sil.



Vista desde o miradoiro de Pedra Longa.
Á dereita o castro da Moura



Panorámica desde o miradoiro de Pedra Longa. Pombeiro, na outra banda do Sil

PERCORRIDO

No centro de Luintra atopamos un anuncio do conxunto arqueolóxico e seguindo a súa indicación saímos pola estrada que leva a Santo Estevo de Ribas de Sil, aproximadamente a 1 km atopamos un cruce á esquerda, sinalizado, polo que temos que seguir. Uns 800 m adiante a estrada cruza o campo de mámoas das Cabanas, ahí comezamos e remataremos o percorrido. Despois de ver este lugar avanzamos un pouco pola beira da estrada, uns 300 m, e metémonos polo desvío sinalizado (todo o camiño e os seus puntos de interese teñen sinais indicativos) á dereita, unha pista de terra, e subindo e baixando por ela imos achegándonos aos lugares de interese: o primeiro é a Pedra Longa, para o que hai que desviarse un anaco do camiño, uns 50 m, e descubrir un fermoso miradoiro sobre o río e as escarpadas paredes do val, entre Santo Estevo e Pombeiro, e a curiosa formación rochosa que lle da nome ao lugar. Desde alí xa podemos ver os Penedos de Rufino nos que está sinalizada a seguinte parada, para chegar a eles seguimos a pista ata que atopamos un desvío á dereita e nel, a uns 100 m, outro á esquerda polo que seguimos. Máis adiante, xusto á dereita do camiño e case no cruce, está o Penedo do Trigo, no cruce collemos á dereita e xa sen desvíos iremos atopando fermosas formacións nas rochas e pedras en equilibrio, descubrimos desde o alto a localidade da Moura e baixamos ao miradoiro da Lampa o derradeiro da ribeira ourensá. A volta podemos facela pola estrada, visitando as localidades da Moura e Monteverde, ou volvendo polo roteiro da ida ata o Penedo do Trigo e alí desviarnos á dereita para saír á estrada e camiñando por ela, cara á esquerda, volvemos ao inicio, nuns 600 m, co que completamos uns 6 km de percorrido, se volvemos pola estrada facemos uns 500 m máis.

Para percorrer este espazo hai outros roteiros entre eles un circular (Luintra, A Moura, Luintra); e outro lineal (Os Peares Santo Estevo) que pasan polos mesmos lugares.



Vista desde o miradoiro da Lampa



Refuxio



Vista desde o miradoiro de Pedra Longa.
Ao fondo Pombeiro (Pantón)

Campo de mámoas das Cabanas. Conxunto de catro enterramentos que datan do 4500 ao 2000 D.C.





A Pedra Longa



Contan que nestas terras unha Moura que ía de viaxe sufriu un encontro infeliz e tivo que enterrar as xoias e o ouro que levaba no interior destes penedos.



O Penedo do Trigo



Pedras en equilibrio

